

Solution Combinée Gainable Daikin et Multizoning Airzone



› Application Résidentielle et Tertiaire

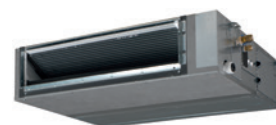
› Compatible Gammes Monosplit, Multisplit, Multi+, Sky Air et VRV



PLÉNUM STANDARD



FXDQ-A, FDXM-F9



FBA-A(9), FXSQ-A

Pompes à chaleur Air / Air

La solution d'aujourd'hui et de demain

Depuis près de 100 ans, Daikin ne cesse de se réinventer et d'innover afin de vous proposer des pompes à chaleur garantissant à la fois le chauffage et le rafraîchissement de votre espace intérieur... tout en répondant aux enjeux environnementaux, que ce soit en application résidentielle ou tertiaire.



Pour répondre à vos besoins...

› Économies d'énergie

Suite à l'augmentation du coût des énergies, la réflexion quant au remplacement de la solution de chauffage par des solutions moins énergivores est encore plus d'actualité.

› Confort en toute saison

Que ce soit lors d'hivers rigoureux, d'étés chauds ou en mi-saison, s'assurer un confort intérieur agréable en toutes circonstances est requis.

› Consommation plus responsable

Afin de réduire les consommations énergétiques et soucieux de réduire sa dépendance notamment vis-à-vis des énergies fossiles, les solutions utilisant des ressources gratuites et infinies sont ainsi étudiées.

Quel choix s'offre à vous ?

Vous souhaitez améliorer le confort et réaliser des économies d'énergie :

- › d'une seule pièce, optez pour le **Monosplit** (un groupe extérieur et une unité intérieure).
- › de plusieurs pièces, choisissez le **Multisplit** (un groupe extérieur et plusieurs unités intérieures).

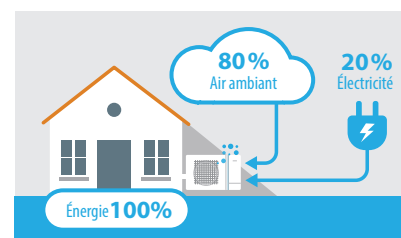
Vous désirez aller plus loin en combinant la production économique d'Eau Chaude Sanitaire (ECS) ? Découvrez la **nouvelle solution Multi+** (un groupe extérieur, jusqu'à trois unités intérieures et un ballon d'ECS).

... Daikin vous accompagne avec la pompe à chaleur Air / Air : la solution de confort éco-énergétique

› Fonctionnement simple et efficace

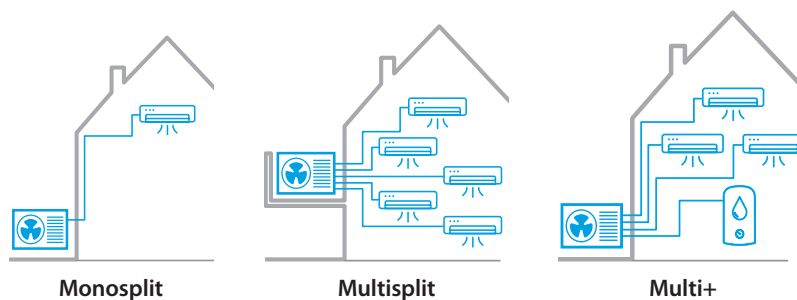
La pompe à chaleur Air / Air fonctionne avec un groupe extérieur et une ou plusieurs unités intérieures (selon le nombre de pièces à traiter).

Jusqu'à 80 % du chauffage produit provient de l'air extérieur : une ressource gratuite et infinie, et près de 20 % d'électricité complète cette production et assure le fonctionnement du système.



En rafraîchissement, le fonctionnement est inversé. La chaleur est prélevée de la ou des pièces intérieures et est extraite à l'extérieur.

En somme, en hiver, la consommation d'électricité est réduite et la facture énergétique en chauffage est considérablement allégée par rapport à un radiateur électrique, par exemple. En été, vous profitez d'un confort intérieur optimisé à moindre coût.





Gainable et Multizoning le confort sur-mesure

Le système Multizoning

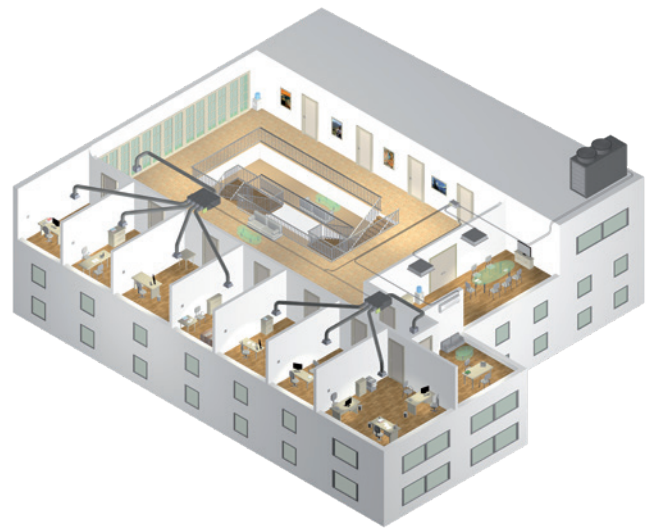
Le système Multizoning Airzone est un dispositif de régulation pièce par pièce.

Un plénum équipé de registres motorisés s'adapte directement sur le gainable Daikin installé dans les combles ou le faux plafond. Ce système - couplé à une climatisation réversible de type gainable - permet de piloter jusqu'à 8 zones. Ceci via un thermostat centralisé situé dans la pièce principale et complété de thermostats individuels (câblés ou sans fil) pour chacune des zones.

Cette solution s'applique aussi bien aux projets résidentiels que tertiaires.



Application résidentielle



Application tertiaire

Le concept du Multizoning

C'est une offre complète quasi invisible, qui associe gainables Daikin, plénums et thermostats et vous permet de gérer votre climat intérieur de façon optimale, selon vos besoins.

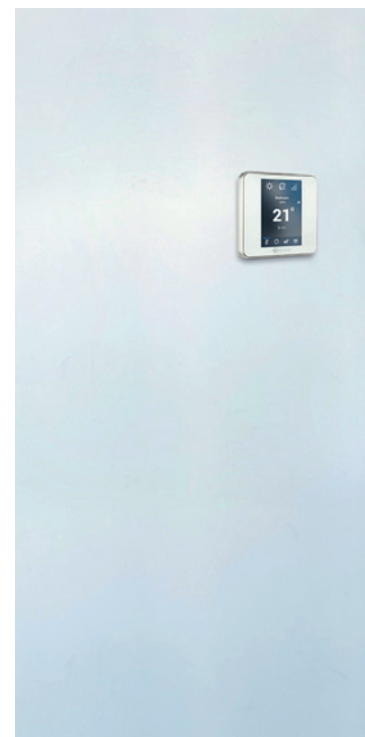
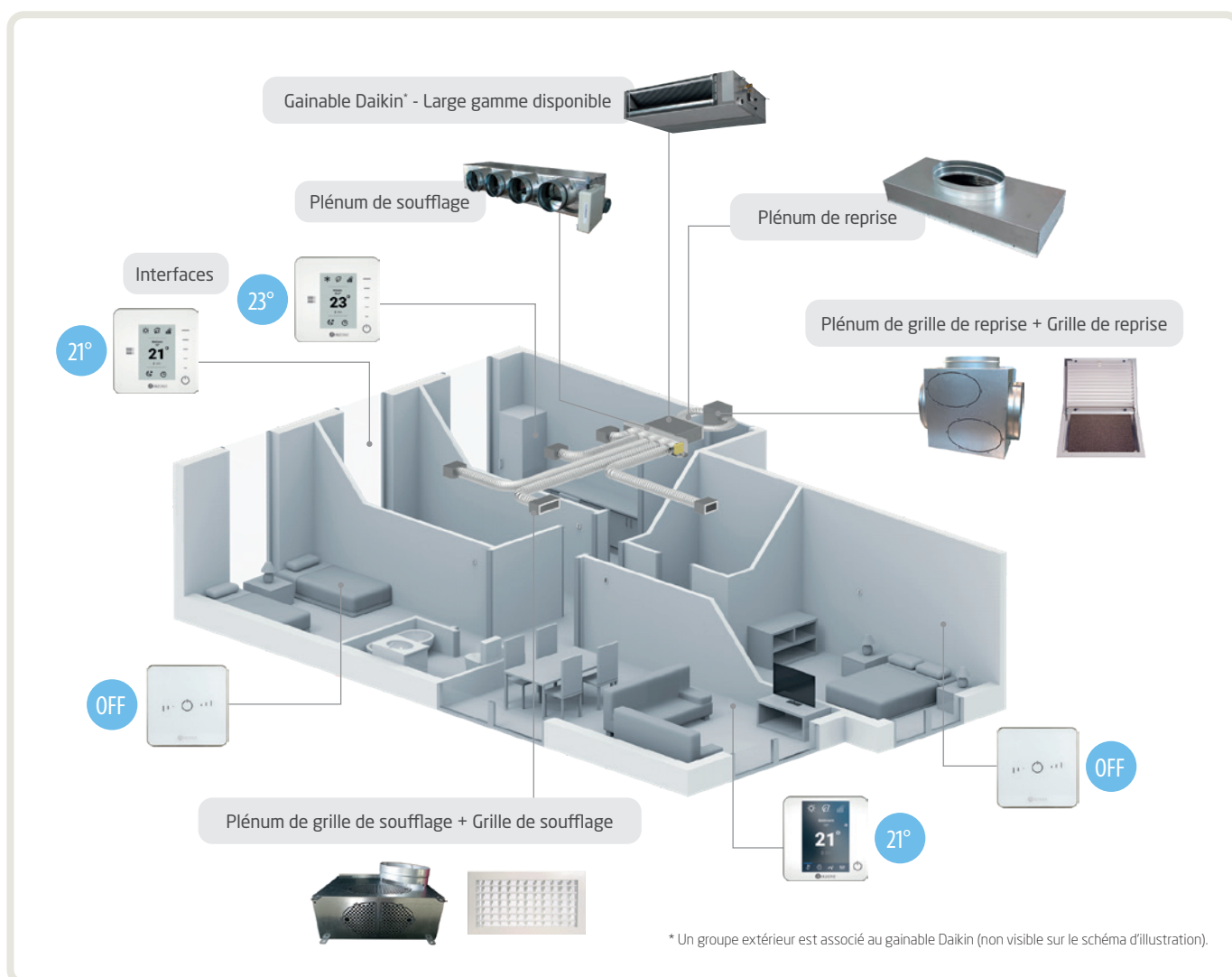


Illustration d'une configuration appliquée au résidentiel





Les points forts de la solution

Facilité de montage et d'installation

- › Solution packagée
- › Plénum motorisé précâblé
- › Ne nécessite pas de Bypass
- › Registres motorisés avec équilibrage mécanique.

Niveau de confort optimisé

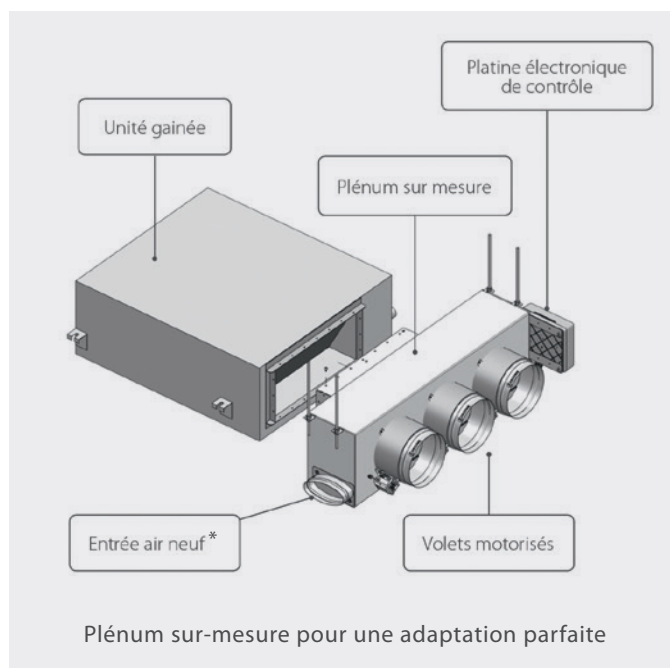
- › Chaque zone est contrôlée individuellement
- › Réglage de consigne de 0,5 °C.

Idéal pour les applications résidentielles et tertiaires

- › Possibilité de piloter jusqu'à 8 zones.

Idéal pour les projets de neuf et de rénovation

- › Option chaud seul pour les applications RE 2020
- › Intégration facilitée dans l'habitat avec les modèles Slim (seulement 210 mm de hauteur) et Medium (seulement 250 mm)
- › Réversible pour le confort en toute saison.



*Entrée d'air neuf disponible pour les modèles Standard et Slim uniquement.

Les plus

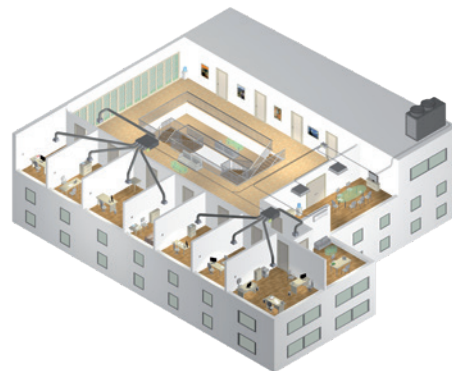
- › Possibilité de **reconfigurer facilement le système** y compris dans le cas de cloisons mobiles
- › **Saisie RE2020 optimisée** : certification eu.bac avec CA certifié
- › **Entrée d'air neuf disponible** en partie basse du plénum sur les modèles Standard et Slim
- › **Solution esthétique** : gamme d'interfaces Airzone, au design moderne et élégant, conçue pour s'adapter de manière discrète à tous les intérieurs.
- › **Solution sous Avis technique** en combinaison avec les systèmes de VMC hygroréglable Healthbox Hygro+ de Renson (Avis Technique 14.5/18-2296_V1)
- › **TVA réduite de 5,5 % pour les projets de rénovation énergétique** sur les plénums de soufflage et thermostats
- › **Éligibilité aux CEE (BAR-TH-118)** pour la partie régulation



Plénum de soufflage

Les plénums motorisés Airzone permettent un contrôle complet du gainable Daikin.
Un système Plug & Play permet de contrôler jusqu'à 8 zones indépendamment les unes des autres.

Applications tertiaires





Plénum de soufflage Standard (avec entrée d'air neuf)				FXSQ-A										
Nombre de registres motorisés	Plénum Standard		Dimensions LxHxP (mm)	FXSQ-A										
	Modèle Réversible			FXSQ-A										
				FXSQ-A										
Plénum Standard	2	AZEZ6DAIST07XS2	930 x 300 x 454	15	20	25	32	40	50	63	80	100	125	140
		AZEZ6DAIST07S2		●	●	●	●	●	●					
	3	AZEZ6DAIST07XS3	930 x 300 x 454	15	20	25	32	40	50	63	80	100	125	140
		AZEZ6DAIST07S3		●	●	●	●	●	●					
	4	AZEZ6DAIST07S4	1140 x 300 x 454	15	20	25	32	40	50	63	80	100	125	140
		AZEZ6DAIST07M4						●	●					
	5	AZEZ6DAIST07M5	1425 x 300 x 454	15	20	25	32	40	50	63	80	100	125	140
		AZEZ6DAIST07L5								●	●			
	6	AZEZ6DAIST07M6	1638 x 300 x 454	15	20	25	32	40	50	63	80	100	125	140
		AZEZ6DAIST07L6								●	●			
	7	AZEZ6DAIST07L7	1425 x 515 x 454	15	20	25	32	40	50	63	80	100	125	140
		AZEZ6DAIST07XL7										●	●	
	8	AZEZ6DAIST07L8	1425 x 515 x 454	15	20	25	32	40	50	63	80	100	125	140
		AZEZ6DAIST07XL8										●	●	



Plénum de soufflage Medium (sans entrée d'air neuf - seulement 250 mm de hauteur)				FXSQ-A										
Nombre de registres motorisés	Plénum Medium		Dimensions LxHxP (mm)	FXSQ-A										
	Modèle Réversible			FXSQ-A										
				FXSQ-A										
Plénum Medium	2	AZEZ6DAIBS07XS2	930 x 250 x 454	15	20	25	32	40	50	63	80	100	125	140
		AZEZ6DAIBS07S2		●	●	●	●	●	●					
	3	AZEZ6DAIBS07XS3	930 x 250 x 454	15	20	25	32	40	50	63	80	100	125	140
		AZEZ6DAIBS07M3		●	●	●	●	●	●					
	4	AZEZ6DAIBS07S4	1140 x 250 x 454	15	20	25	32	40	50	63	80	100	125	140
		AZEZ6DAIBS07L4						●	●					
	5	AZEZ6DAIBS07M5	1425 x 250 x 454	15	20	25	32	40	50	63	80	100	125	140
		AZEZ6DAIBS07L5								●	●			
	6	AZEZ6DAIBS07XL5	1425 x 250 x 454	15	20	25	32	40	50	63	80	100	125	140
		AZEZ6DAIBS07M6									●	●		
	6	AZEZ6DAIBS07L6	1638 x 250 x 454	15	20	25	32	40	50	63	80	100	125	140
		AZEZ6DAIBS07XL6										●	●	



Plénum de soufflage Slim (avec entrée d'air neuf - seulement 210 mm de hauteur)				FXDQ-A									
Nombre de registres motorisés	Plénum Slim		Dimensions LxHxP (mm)	FXDQ-A									
	Modèle Réversible			FXDQ-A									
				FXDQ-A									
Plénum Slim	2	AZEZ6DAISL01S2	720 x 210 x 444	15	20	25	32	40	50	63			
		AZEZ6DAISL01S3		●	●	●	●						
	4	AZEZ6DAISL01M4	930 x 210 x 444	15	20	25	32	40	50	63			
		AZEZ6DAISL01L5									●	●	
	5	AZEZ6DAISL01L5	1140 x 210 x 444	15	20	25	32	40	50	63			

Applications
résidentielles



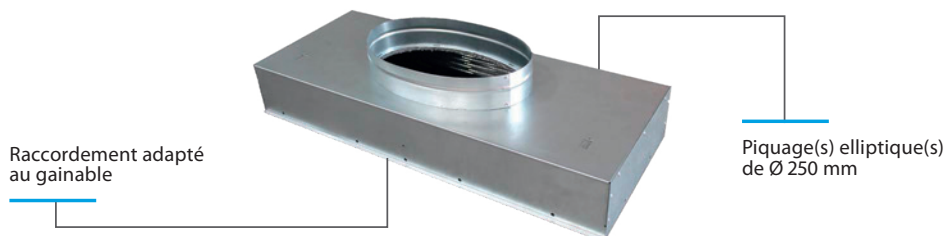
Plénum de soufflage Standard (avec entrée d'air neuf)					FBA-A(9)						
Nombre de registres motorisés	Plénum Standard										
	Modèle		Dimensions LxHxP (mm)	35	50	60	71	100	125	140	
	Réversible	Chaud seul									
Plénum Standard 	2	AZEZ6DAIST07S2	AZER6DAIST07S2	930 x 300 x 454	●	●					
	3	AZEZ6DAIST07S3	AZER6DAIST07S3	930 x 300 x 454	●	●					
	4	AZEZ6DAIST07S4	AZER6DAIST07S4	1140 x 300 x 454	●	●					
		AZEZ6DAIST07M4	AZER6DAIST07M4			●	●				
	5	AZEZ6DAIST07M5	AZER6DAIST07M5	1425 x 300 x 454			●	●			
		AZEZ6DAIST07L5	AZER6DAIST07L5				●	●	●	●	●
	6	AZEZ6DAIST07M6	AZER6DAIST07M6	1638 x 300 x 454			●	●			
		AZEZ6DAIST07L6	AZER6DAIST07L6				●	●	●	●	●
7	AZEZ6DAIST07L7	AZER6DAIST07L7	1425 x 515 x 454					●	●	●	
8	AZEZ6DAIST07L8	AZER6DAIST07L8	1425 x 515 x 454					●	●	●	

Plénum de soufflage Medium (sans entrée d'air neuf - seulement 250 mm de hauteur)					FBA-A(9)						
Nombre de registres motorisés	Plénum Medium										
	Modèle		Dimensions LxHxP (mm)	35	50	60	71	100	125	140	
	Réversible	Chaud seul									
Plénum Medium 	2	AZEZ6DAIBS07S2		930 x 250 x 454	●	●					
	3	AZEZ6DAIBS07S3		930 x 250 x 454	●	●					
		AZEZ6DAIBS07M3				●	●				
	4	AZEZ6DAIBS07S4		1140 x 250 x 454	●	●					
		AZEZ6DAIBS07M4				●	●				
	5	AZEZ6DAIBS07L4		1425 x 250 x 454					●	●	●
		AZEZ6DAIBS07S5			●	●					
	6	AZEZ6DAIBS07M5		1638 x 250 x 454			●	●			
AZEZ6DAIBS07L5						●	●	●	●	●	
	AZEZ6DAIBS07M6		1638 x 250 x 454			●	●				
	AZEZ6DAIBS07L6					●	●	●	●		

Plénum de soufflage Slim (avec entrée d'air neuf - seulement 210 mm de hauteur)					FDXM-F9			
Nombre de registres motorisés	Plénum Slim							
	Modèle		Dimensions LxHxP (mm)	25	35	50	60	
	Réversible	Chaud seul						
Plénum Slim 	2	AZEZ6DAISL01S2	AZER6DAISL01S2	720 x 210 x 444	●	●		
	3	AZEZ6DAISL01S3	AZER6DAISL01S3	720 x 210 x 444	●	●		
	5	AZEZ6DAISL01L5	AZER6DAISL01L5	1140 x 210 x 444			●	●

Plénum de reprise

De manière à vous offrir une solution complète, nous vous proposons un plénum de reprise* isolé en complément du plénum de soufflage, adapté aux dimensions du gainable choisi.



Références	Tailles	Nb. de piquages x Diam. (mm)
AZCEZDAPR07XS	XS	1 x Ø 250 mm
AZCEZDAPR07S	S	1 x Ø 250 mm
AZCEZDAPR07M	M	2 x Ø 250 mm
AZCEZDAPR07L	L	4 x Ø 250 mm
AZCEZDAPR07XL	XL	4 x Ø 250 mm

* Remarque : les plénums de reprise ne sont disponibles que pour les unités des plénums Standard.
La taille du plénum de reprise (XS, S, M, L ou XL) est sélectionnée à partir de la taille du plénum de soufflage (XS, S, M, L ou XL)



Diffusion

Afin de simplifier l'installation, nous vous proposons la solution idéale pour intégrer les gainables dans les combles et ainsi améliorer le confort et l'efficacité énergétique de votre installation.

Accessoires de reprise



RRFR050050BTX

Grille de reprise porte filtre

Référence	Taille	Nombre
RRFR050050BTX	500 x 500 mm	1



BR500

Plénum de grille de reprise isolé

Référence	Taille (largeur x hauteur x profondeur)	Nb. de piquages x Diam. (mm)	Nombre
BR500	591,6 x 300 x 591,6 mm	5 x Ø 250 mm	1

Accessoires de soufflage

Choisissez le type de grille de soufflage selon vos envies :

- > Grille RDHV pour une orientation horizontale du flux d'air (installation murale) [H]
- > Grille RLQV pour une orientation verticale du flux d'air (installation en plafond) [V]



RDHV040015BKX
(Type mural)

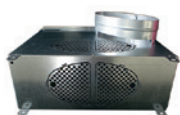
Grille de soufflage

Référence	Installation	Taille (largeur x hauteur)	Nombre
RDHV040015BKX	Murale	400 x 150 mm	1



RLQV040015BKX
(Type plafond)

Référence	Installation	Taille (largeur x hauteur)	Nombre
RLQV040015BKX	Plafond	400 x 150 mm	1



PREJ040015T

Plénum de grille de soufflage

Référence	Taille (largeur x hauteur x profondeur)	Nb. de piquages x Diam. (mm)	Nombre
PREJ040015T	403,2 x 156,6 x 362,4 mm si raccordement gaine par l'arrière	Piquage elliptique 1 x Ø 200 mm	1
	403,2 x 209,1 x 336,4 mm si raccordement gaine par le dessus		

Interfaces

La gamme de thermostats au design épuré, présente des finitions en aluminium et en verre trempé. Vous pouvez réguler jusqu'à 8 zones indépendamment les unes des autres, en ayant systématiquement un thermostat configuré comme principal (thermostats Bluezero ou Think) qui permet de contrôler :

- La zone dans laquelle il est installé, comme tous les autres thermostats de zone (uniquement disponible via Bluezero)
- Les paramètres des interfaces de l'ensemble de l'installation
- Le mode de fonctionnement du gainable auquel le système est connecté.



Thermostat Bluezero

Le thermostat Bluezero (filaire) **offre une expérience d'utilisation complète et intuitive.**

- › Définition du nom des zones
- › Choix du mode de fonctionnement*
- › Choix de la température de consigne de la zone et des autres pièces
- › Lecture de la température ambiante et du taux d'humidité de la zone.

Type	Référence
Filaire	AZCE6BLUEZEROCB



Thermostat Think

Le thermostat Think (radio) dispose d'une interface graphique rétro-éclairée avec des boutons capacitifs **pour un usage simplifié.**

- › Choix du mode de fonctionnement*
- › Choix de la température de consigne de la zone
- › Lecture de la température ambiante et du taux d'humidité de la zone.

Type	Référence
Radio	AZCE6THINKRB



Thermostat Lite

Une interface moderne indique **le mode et l'état de la demande de la pièce grâce à des codes couleur.**

- › Marche / Arrêt du chauffage ou refroidissement de la zone
- › Régulation de la température dans une plage de ± 3 °C par rapport à la valeur de base définie depuis le thermostat Blueface ou le Webservice.
- › Mesure de la température ambiante et du taux d'humidité de la zone.

Type	Référence
Filaire	AZCE6LITECB
Radio	AZCE6LITERB

* Fonctionnalité disponible seulement si le thermostat est configuré comme thermostat principal.





Webserver

En ajoutant le Webserver Airzone Cloud, il est possible de **contrôler l'ensemble de son installation depuis son smartphone, sa tablette ou son PC**. Cet accessoire est indispensable afin de réaliser de la programmation.

Pour cela, il suffit de disposer d'un accès à Internet et de télécharger l'application disponible pour iOS et Android ou via airzonecloud.com

Montage	Connexion	Référence
Rail DIN	WiFi / Ethernet	AZX6WSPHUB
Bus domotique	WiFi	AZX6WSC5GER

i Les utilisateurs disposant d'un **Webserver Airzone Cloud** connecté à leur système de régulation Airzone, peuvent bénéficier des fonctionnalités de contrôle vocal à l'aide de **Google Assistant** ou d'**Amazon Alexa**.
Nouveauté : compatibilité avec les écosystèmes de maison connectée **Delta Dore** (Tydom) et **Schneider Electric Wiser**.



Câble bus

Un câble bus Airzone est disponible pour les thermostats en version filaire.

Type	Référence
15 m	AZX6CABLEBUS15
100 m	AZX6CABLEBUS100



Passerelle KNX

Passerelle d'intégration du système de régulation Airzone au sein d'un système de contrôle KNX TP-1. Alimentation via bus KNX. Montage sur rail DIN.

Montage	Référence
Rail DIN	AZX6KNXGTWAY

BACnet



L'option passerelle **BACnet** vous permet de piloter l'ensemble des unités intérieures Daikin, via l'**Intelligent Touch Manager** ou via une **Gestion Technique du Bâtiment**. Cette option est à prévoir sur chacune des unités intérieures équipées du Multizone.

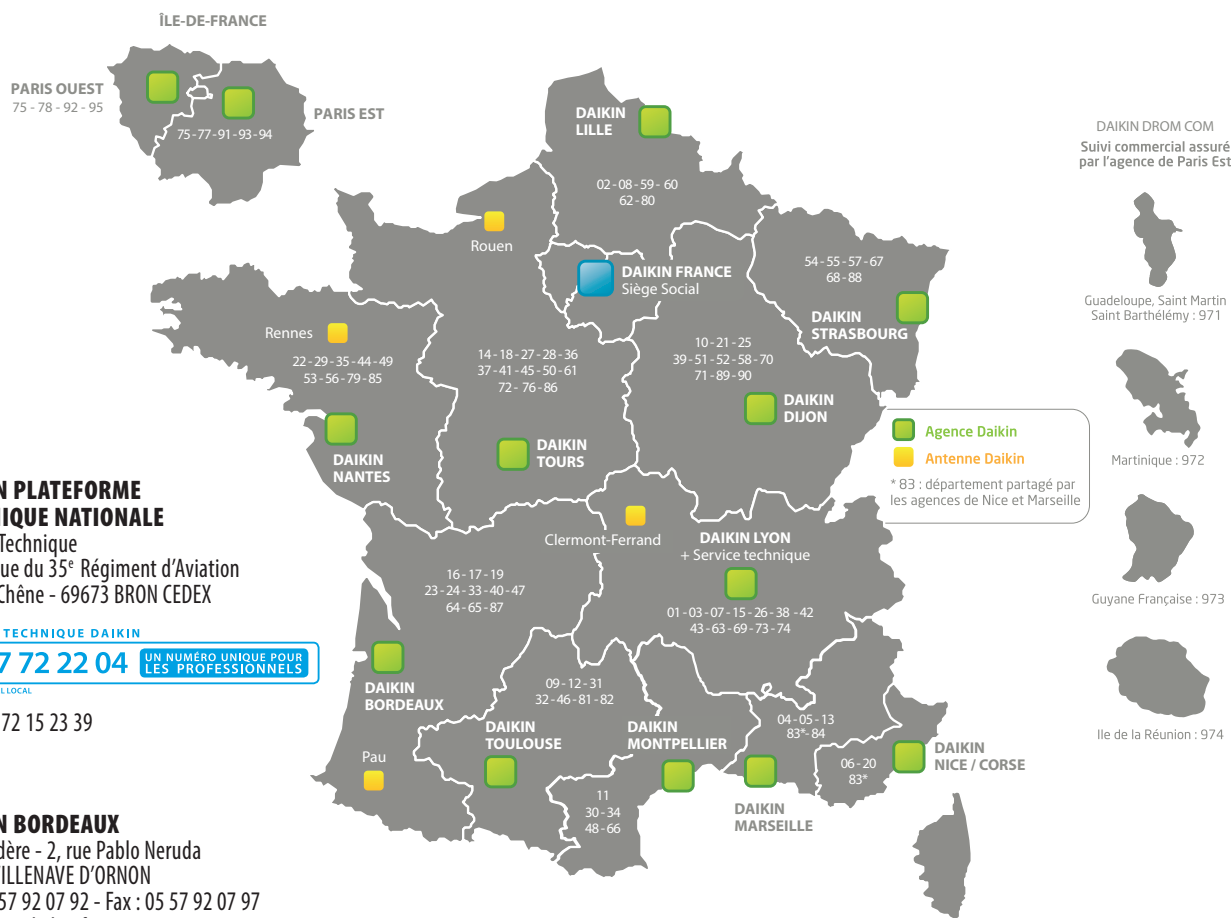
Type	Référence
Platine BACnet	AZX6WSPBAC

! Pour le bon fonctionnement du système Multizoning, la télécommande filaire Madoka Daikin (références BRC1H52W/S/K) est requise.



Un réseau à votre service

13 agences commerciales - 4 antennes locales



**DAIKIN PLATEFORME
TECHNIQUE NATIONALE**
Service Technique
30-36, rue du 35^e Régiment d'Aviation
ZAC du Chêne - 69673 BRON CEDEX

SERVICE TECHNIQUE DAIKIN

04 37 72 22 04 UN NUMÉRO UNIQUE POUR
LES PROFESSIONNELS

PREMIER D'UN APPEL LOCAL

Fax : 04 72 15 23 39

DAIKIN BORDEAUX
ZAC Madère - 2, rue Pablo Neruda
33140 VILLENAVE D'ORNON
Tél.: 05 57 92 07 92 - Fax : 05 57 92 07 97
bordeaux@daikin.fr

DAIKIN DIJON
Parc Tertiaire des Grands Crus
Immeuble Pythagore - Bât. i
60, avenue du 14 Juillet - 21300 CHENÔVE
Tél.: 03 80 52 63 14 - Fax : 03 80 52 71 59
dijon@daikin.fr

DAIKIN LILLE
« Le Pilat » - 393/395 rue du Général de Gaulle
59700 MARCQ-EN-BARCEUL
Tél.: 03 20 45 93 33 - Fax : 03 20 45 93 73
lille@daikin.fr

DAIKIN LYON
30-36, rue du 35^e Régiment d'Aviation
ZAC du Chêne - 69673 BRON CEDEX
Tél.: 04 72 15 24 80 - Fax : 04 72 37 36 86
lyon@daikin.fr

DAIKIN MARSEILLE
Bâtiment 8 - Parc du Golf
350, avenue JRGG de la Lauzière
13290 AIX-EN-PROVENCE
Tél.: 04 42 90 89 00 - Fax : 04 42 90 89 01
marseille@daikin.fr

DAIKIN MONTPELLIER
Bât. A1 Rez-de-chaussée
120, impasse Jean-Baptiste Say
Zone d'Activités de l'Aéroport - 34470 PEROLS
Tél.: 04 99 13 68 99 - Fax : 04 67 22 32 08
montpellier@daikin.fr

DAIKIN NANTES
Nant'Est Entreprises - 3 ter, rue d'Athènes
BP 33601 - 44336 NANTES CEDEX 3
Tél.: 02 40 52 06 46 - Fax : 02 40 52 08 30
nantes@daikin.fr

DAIKIN NICE-CORSE
103, avenue France d'Outremer
06700 SAINT-LAURENT-DU-VAR
Tél.: 04 93 31 69 29 - Fax : 04 93 31 71 70
nice@daikin.fr

DAIKIN PARIS EST
Be Office
4-12, avenue de Joinville
94130 NOGENT-SUR-MARNE
Tél.: 01 48 71 58 00 - Fax : 01 48 71 58 29
paris@daikin.fr

DAIKIN PARIS OUEST
ZA du Petit Nanterre - 31, rue des Hautes Pâtures
Bât. B - Le Narval
92737 NANTERRE CEDEX
Tél.: 01 46 69 29 29 - Fax : 01 46 69 29 00
paris@daikin.fr

DAIKIN STRASBOURG
13, avenue de l'Europe
67300 SCHILTIGHEIM
Tél.: 03 88 62 50 10 - Fax : 03 88 62 40 95
strasbourg@daikin.fr

DAIKIN TOULOUSE
Rue du Lac
Regent Park 1 - Bât. 1 - Entrée A
31670 LABEGE
Tél.: 05 61 00 98 70 - Fax : 05 61 39 25 15
toulouse@daikin.fr

DAIKIN TOURS
29, rue de la Milletière
Bâtiment Caudron « C »
37100 TOURS
Tél.: 02 47 35 81 88 - Fax : 02 47 35 82 21
tours@daikin.fr

DAIKIN AIRCONDITIONING FRANCE SAS - Z.A. du Petit Nanterre - 31, rue des Hautes Pâtures - Bât B - Le Narval - 92737 Nanterre Cedex - Tél.: 01 46 69 95 69 - Fax : 01 47 21 41 60 - www.daikin.fr

CE Les unités daikin sont conformes
aux normes européennes qui
garantissent la sécurité des produits



FR
Cet appareil,
ses accessoires
et piles
se recyclent



Points de collecte sur www.quefairedemesdechets.fr
Privilégiez la réparation ou le don de votre appareil !



Retrouvez Daikin France sur les réseaux sociaux !